

แนวทางการควบคุมและตรวจสอบ
การปฏิบัติงานจ้างเหมารักษาความปลอดภัย
อาคารศาลและสถานที่

กลุ่มงานนโยบาย
สำนักรักษาความปลอดภัย
สำนักงานศาลยุติธรรม
กันยายน ๒๕๖๑

คำนำ

ตามที่สำนักงานศาลยุติธรรมได้ทำสัญญาจ้างองค์การสงเคราะห์ทหารผ่านศึกในพระบรมราชูปถัมภ์ เพื่อจัดเจ้าหน้าที่รักษาความปลอดภัยมาปฏิบัติหน้าที่ดูแลรักษาความปลอดภัย อาคารศาล สถานที่ และทรัพย์สิน ของหน่วยงานในสังกัดสำนักงานศาลยุติธรรม ซึ่งหน่วยงานแต่ละแห่ง มีหน้าที่ดูแล ตรวจสอบ และควบคุมการปฏิบัติงานของเจ้าหน้าที่รักษาความปลอดภัยให้เป็นไปตามสัญญาและหรืออื่น ๆ ที่เกี่ยวข้องแล้วแต่กรณีตามความจำเป็นและเหมาะสม เพื่อให้ระบบรักษาความปลอดภัยของหน่วยงานมีประสิทธิภาพอยู่เสมอ

สำนักรักษาความปลอดภัย จึงได้จัดทำแนวทางการควบคุมและตรวจสอบการปฏิบัติงานจ้างเหมารักษาความปลอดภัยอาคารและสถานที่ ประกอบกับได้ปรับปรุงเนื้อหาให้มีความเป็นปัจจุบัน โดยหวังเป็นอย่างยิ่งว่าแนวทางฉบับนี้ จะเป็นประโยชน์แก่การปฏิบัติงานของหน่วยงานในสังกัดสำนักงานศาลยุติธรรมต่อไป

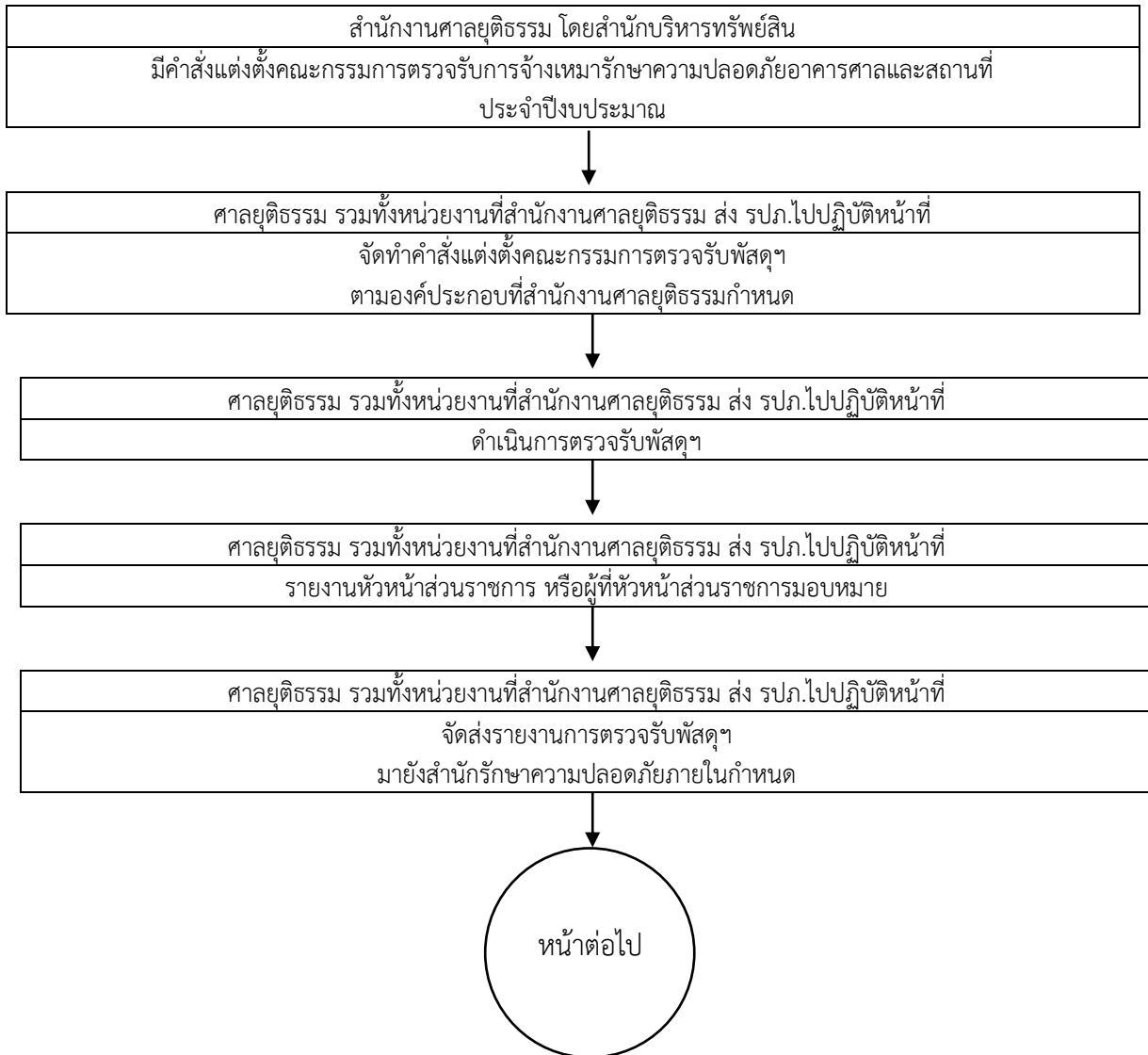
กลุ่มงานนโยบาย
สำนักรักษาความปลอดภัย
สำนักงานศาลยุติธรรม
กันยายน ๒๕๖๑

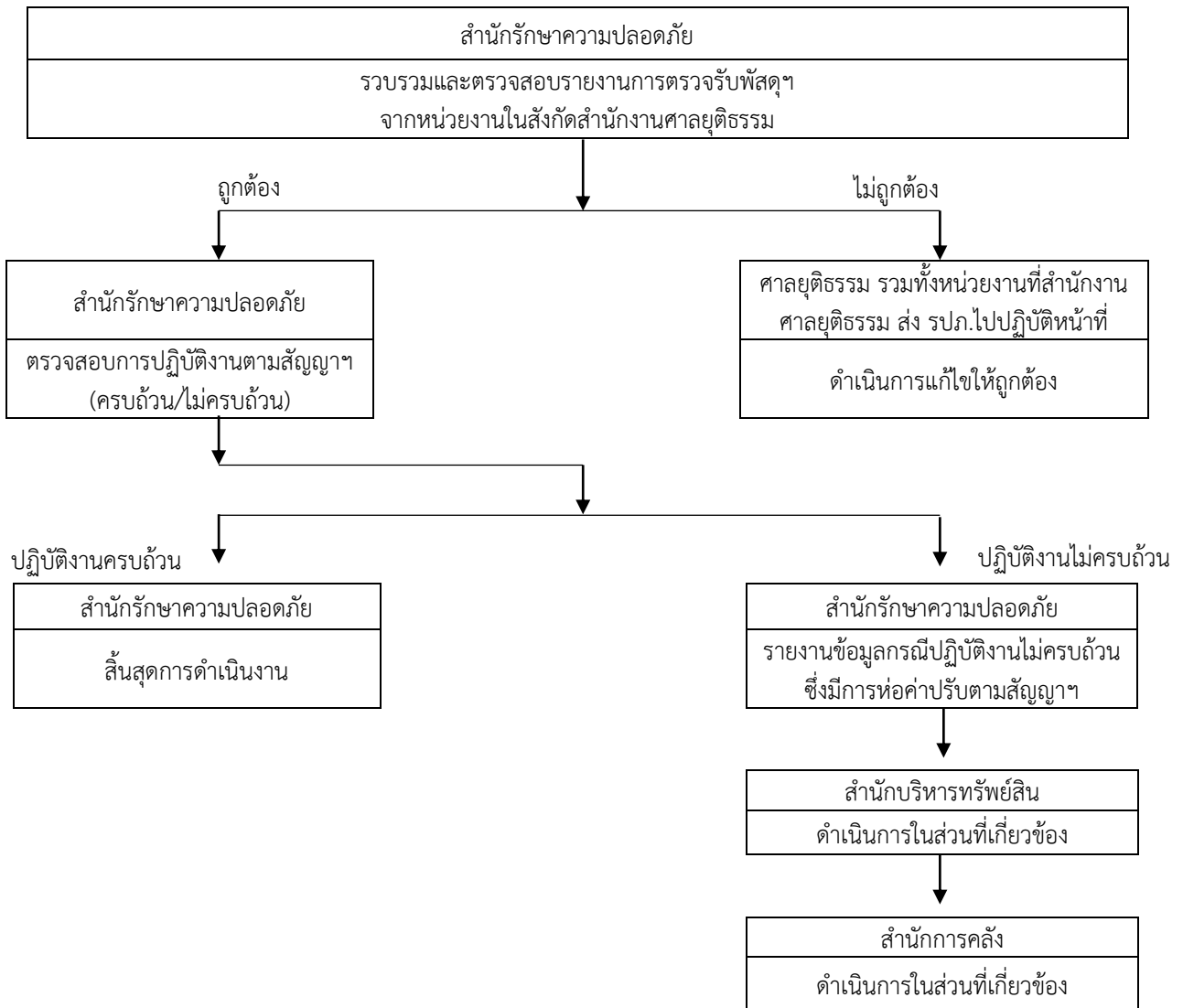
สารบัญ

เรื่อง	หน้า
๑. การตรวจรับพัสดุการจ้างเหมาให้บริการรักษาความปลอดภัยอาคารศาลและสถานที่	๑
๒. การเปลี่ยนตัวเจ้าหน้าที่รักษาความปลอดภัย กรณีปฏิบัติหน้าที่บกพร่องไม่เหมาะสม หรือมีความประพฤติไม่ดี	๔
๓. ข้อมูลเกี่ยวกับเจ้าหน้าที่รักษาความปลอดภัย	๗
๔. ตัวอย่างการจัดตารางการปฏิบัติหน้าที่ของเจ้าหน้าที่รักษาความปลอดภัย	๑๐
๕. ตัวอย่างเอกสารการตรวจรับพัสดุการจ้างเหมาให้บริการรักษาความปลอดภัยฯ	๑๔
๖. คำอธิบายวิธีลงรายการบัญชีวันทำงานของเจ้าหน้าที่รักษาความปลอดภัย	๒๖

๑. การตรวจรับพัสดุการจ้างเหมาให้บริการรักษาความปลอดภัย อาคารศาลและสถานที่

การตรวจรับพัสดุการจ้างเหมารักษาความปลอดภัยอาคารศาลและสถานที่

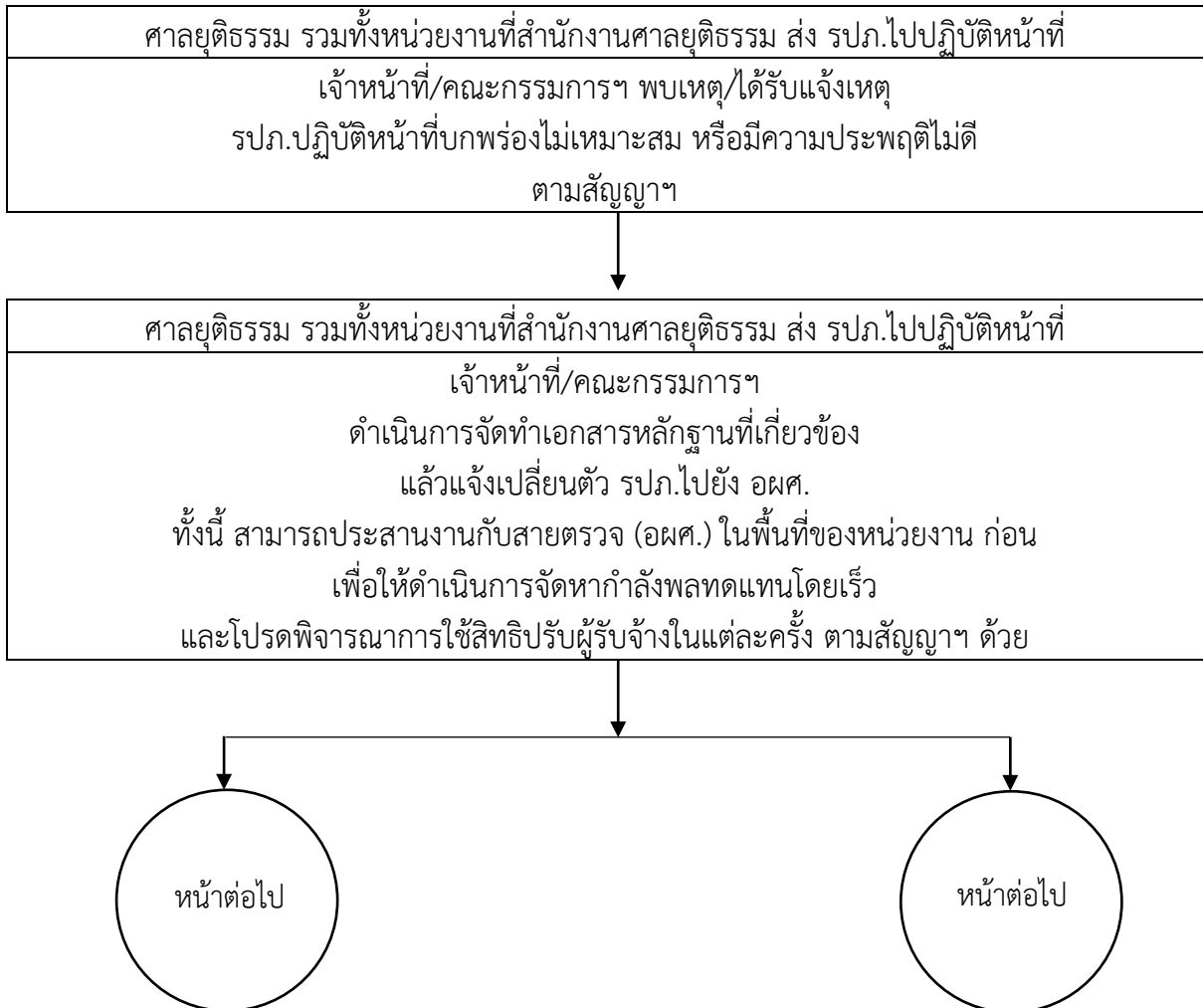


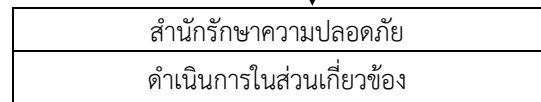
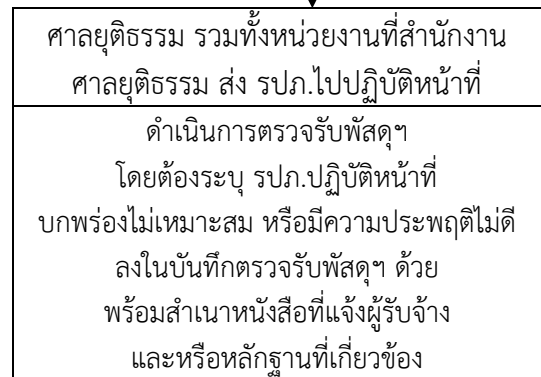
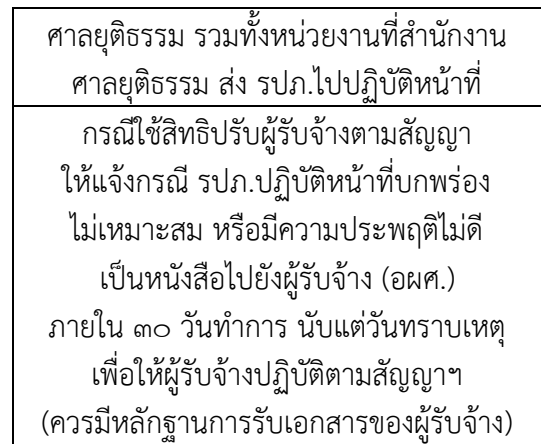
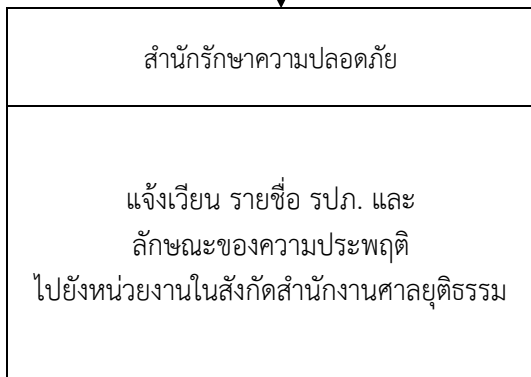
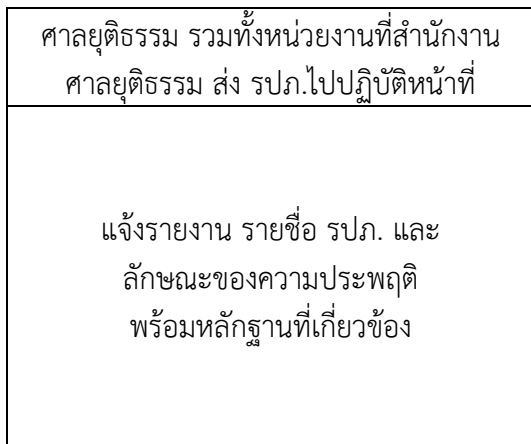


๒. การเปลี่ยนตัวเจ้าหน้าที่รักษาความปลอดภัย

กรณีปฏิบัติหน้าที่บกพร่องไม่เหมาะสม หรือมีความประพฤติไม่ดี

การขอเปลี่ยนตัวเจ้าหน้าที่รักษาความปลอดภัย
กรณีปฏิบัติหน้าที่บกพร่องไม่เหมาะสม หรือมีความประพฤติไม่ดี





หมายเหตุ :

สำนักงานรักษาความปลอดภัย องค์การสงเคราะห์ทหารผ่านศึกในประบรมราชูปถัมภ์

ที่ตั้ง เลขที่ ๑๓๑ ถนนวิภาวดีรังสิต เขตพญาไท กรุงเทพมหานคร ๑๐๔๐๐

เว็บไซต์ <http://www.security.go.th>

โทร. ๐ ๒๒๔๕ ๔๖๑๘ , ๐ ๒๒๔๕ ๖๘๗๙ , ๐ ๒๒๔๕ ๖๙๖๒ , ๐ ๒๒๔๕ ๖๙๖๘ ,

๐ ๒๒๔๕ ๗๔๑๗ , ๐ ๒๒๔๕ ๗๔๓๑ , ๐ ๒๒๔๕ ๗๔๔๘ , ๐ ๒๒๔๕ ๗๔๗๙

๓. ข้อมูลเกี่ยวกับเจ้าหน้าที่รักษาความปลอดภัย

ข้อมูลเกี่ยวกับเจ้าหน้าที่รักษาความปลอดภัย

๑. ประเภทของเจ้าหน้าที่รักษาความปลอดภัย แบ่งเป็น ๒ ประเภท

๑.๑ เจ้าหน้าที่รักษาความปลอดภัย ประเภท ๑๒ ชั่วโมง/๗ วัน หมายถึง ปฏิบัติหน้าที่ ๑๒ ชั่วโมง/วัน/ผลัด มีจำนวน ๗ วัน/สัปดาห์ และ ไม่มีวันหยุด/สัปดาห์

๑.๒ เจ้าหน้าที่รักษาความปลอดภัย ประเภท ๑๒ ชั่วโมง/๖ วัน หมายถึง ปฏิบัติหน้าที่ ๑๒ ชั่วโมง/วัน/ผลัด มีจำนวน ๖ วัน/สัปดาห์ และมีวันหยุด ๑ วัน/สัปดาห์ เฉพาะวันเสาร์หรือวันอาทิตย์

๒. ระดับของเจ้าหน้าที่รักษาความปลอดภัย แบ่งเป็น ๓ ระดับ

๒.๑ เจ้าหน้าที่รักษาความปลอดภัย ระดับสูง

๒.๒ เจ้าหน้าที่รักษาความปลอดภัย ระดับหัวหน้าควบคุม

๒.๓ เจ้าหน้าที่รักษาความปลอดภัย ระดับปฏิบัติ

๓. กำหนดระยะเวลาในการปฏิบัติงานของเจ้าหน้าที่รักษาความปลอดภัย

๓.๑ เจ้าหน้าที่รักษาความปลอดภัย ประเภท ๑๒ ชั่วโมง/๗ วัน ต้องปฏิบัติงานเป็นประจำทุกวัน/สัปดาห์ โดยปฏิบัติงานต่อเนื่องกันเป็นระยะเวลา ๑๒ ชั่วโมง/วัน ซึ่งศาลยุติธรรมหรือหน่วยงานนั้น ๆ เป็นผู้กำหนดจุดปฏิบัติงาน

โดยให้ ผลัด ๑ เริ่มตั้งแต่เวลา ๐๗.๐๐ น. ถึง เวลา ๑๙.๐๐ น. และ ผลัด ๒ เริ่มตั้งแต่เวลา ๑๙.๐๐ น. ถึง เวลา ๐๗.๐๐ น.

๓.๒ เจ้าหน้าที่รักษาความปลอดภัย ประเภท ๑๒ ชั่วโมง/๖ วัน ต้องปฏิบัติงานจำนวน ๖ วัน/สัปดาห์ โดยปฏิบัติงานต่อเนื่องกันเป็นระยะเวลา ๑๒ ชั่วโมง/วัน หยุดได้เฉพาะวันเสาร์หรือวันอาทิตย์แล้วแต่กรณีเท่านั้น ซึ่งศาลยุติธรรมหรือหน่วยงานนั้น ๆ เป็นผู้กำหนดจุดปฏิบัติงาน

โดยให้ ผลัด ๑ เริ่มตั้งแต่เวลา ๐๗.๐๐ น. ถึง เวลา ๑๙.๐๐ น. และ ผลัด ๒ เริ่มตั้งแต่เวลา ๑๙.๐๐ น. ถึง ๐๗.๐๐ น.

๔. วันหยุดของเจ้าหน้าที่รักษาความปลอดภัย

๔.๑ วันหยุดประจำสัปดาห์

๔.๑.๑ เจ้าหน้าที่รักษาความปลอดภัย ประเภทปฏิบัติหน้าที่ ๑๒ ชั่วโมง/วัน/ผลัด และมีจำนวน ๗ วัน/สัปดาห์ จะไม่มีวันหยุด/สัปดาห์ เนื่องจากได้จ่ายค่าจ้างในการทำงานล่วงเวลา และการทำงานในหยุดรวมในค่าจ้างให้ด้วยแล้ว

๔.๑.๒ เจ้าหน้าที่รักษาความปลอดภัย ประเภทปฏิบัติหน้าที่ ๑๒ ชั่วโมง/วัน/ผลัด และมีจำนวน ๖ วัน/สัปดาห์ และมีวันหยุด ๑ วัน/สัปดาห์ เฉพาะวันเสาร์หรือวันอาทิตย์เท่านั้น โดยที่ศาลยุติธรรมหรือหน่วยงานนั้น ๆ สามารถกำหนดให้เป็นวันเสาร์หรือวันอาทิตย์ก็ได้ แล้วแต่กรณี

๔.๒ วันหยุดตามประเพณี

๔.๒.๑ เจ้าหน้าที่รักษาความปลอดภัย ประเภทปฏิบัติหน้าที่ ๑๒ ชั่วโมง/วัน/ผลัด และมีจำนวน ๗ วัน/สัปดาห์ จะไม่มีวันหยุดตามประเพณี เนื่องจากได้จ่ายค่าจ้างในการทำงานล่วงเวลา และการทำงานในหยุดรวมในค่าจ้างให้ด้วยแล้ว

๔.๑.๒ เจ้าหน้าที่รักษาความปลอดภัย ประเภทปฏิบัติหน้าที่ ๑๒ ชั่วโมง/วัน/ผลัด และมีจำนวน ๖ วัน/สัปดาห์ จะไม่มีวันหยุดตามประเพณี เนื่องจากได้จ่ายค่าจ้างในการทำงานล่วงเวลา และการทำงานในหยุดรวมในค่าจ้างให้ด้วยแล้ว

๔. ตัวอย่างการจัดตารางการปฏิบัติหน้าที่ ของเจ้าหน้าที่รักษาความปลอดภัย

ตัวอย่างการจัดเจ้าหน้าที่รักษาความปลอดภัยปฏิบัติงานที่
ศาลยุติธรรม/หน่วยงานที่มีเจ้าหน้าที่รักษาความปลอดภัย ประเภท ๑๒ ชั่วโมง/๗ วัน จำนวน ๒ คน

ที่	ชื่อ - สกุล	จันทร์		อังคาร		พุธ		พฤหัสบดี		ศุกร์		เสาร์		อาทิตย์		หมายเหตุ
		๐๗.๐๐-๑๓.๐๐	๑๓.๐๐-๑๙.๐๐	๐๗.๐๐-๑๓.๐๐	๑๓.๐๐-๑๙.๐๐	๐๗.๐๐-๑๓.๐๐	๑๓.๐๐-๑๙.๐๐	๐๗.๐๐-๑๓.๐๐	๑๓.๐๐-๑๙.๐๐	๐๗.๐๐-๑๓.๐๐	๑๓.๐๐-๑๙.๐๐	๐๗.๐๐-๑๓.๐๐	๑๓.๐๐-๑๙.๐๐	๐๗.๐๐-๑๓.๐๐	๑๓.๐๐-๑๙.๐๐	
๑	นาย ก. (๑๒ ชม./๗ วัน)	นาย ก.	นาย ก.	นาย ก.	นาย ก.	นาย ก.	นาย ก.	นาย ก.	นาย ก.	นาย ก.	นาย ก.	นาย ก.	นาย ก.	นาย ก.	นาย ก.	การจัดเวร
๒	นาย ข. (๑๒ ชม./๗ วัน)	นาย ข.	นาย ข.	นาย ข.	นาย ข.	นาย ข.	นาย ข.	นาย ข.	นาย ข.	นาย ข.	นาย ข.	นาย ข.	นาย ข.	นาย ข.	นาย ข.	ปฏิบัติงานที่ อาจปรับเปลี่ยน กันได้

ตัวอย่างการจัดเจ้าหน้าที่รักษาความปลอดภัยปฏิบัติงานที่
ศาลยุติธรรม/หน่วยงานที่มีเจ้าหน้าที่รักษาความปลอดภัย ประเภท ๑๒ ชั่วโมง/๗ วัน จำนวน ๒ คน
และ เจ้าหน้าที่รักษาความปลอดภัย ประเภท ๑๒ ชั่วโมง/๖ วัน จำนวน ๑๐ คน ขึ้นไป

ที่	ชื่อ - สกุล	จันทร์		อังคาร		พุธ		พฤหัสบดี		ศุกร์		เสาร์		อาทิตย์		หมายเหตุ
		๐๗.๐๐-๑๓.๐๐	๑๓.๐๐-๑๙.๐๐	๐๗.๐๐-๑๓.๐๐	๑๓.๐๐-๑๙.๐๐	๐๗.๐๐-๑๓.๐๐	๑๓.๐๐-๑๙.๐๐	๐๗.๐๐-๑๓.๐๐	๑๓.๐๐-๑๙.๐๐	๐๗.๐๐-๑๓.๐๐	๑๓.๐๐-๑๙.๐๐	๐๗.๐๐-๑๓.๐๐	๑๓.๐๐-๑๙.๐๐	๐๗.๐๐-๑๓.๐๐	๑๓.๐๐-๑๙.๐๐	
๑	นาย ก. (๑๒ ชม./๗ วัน)	นาย ก.	นาย ก.	นาย ก.	นาย ก.	นาย ก.	นาย ก.	นาย ก.	นาย ก.	นาย ก.	นาย ก.	นาย ก.	นาย ก.	นาย ก.	นาย ก.	การจัดเวร
๒	นาย ข. (๑๒ ชม./๗ วัน)	นาย ข.	นาย ข.	นาย ข.	นาย ข.	นาย ข.	นาย ข.	นาย ข.	นาย ข.	นาย ข.	นาย ข.	นาย ข.	นาย ข.	นาย ข.	นาย ข.	ปฏิบัติงานที่ อาจปรับเปลี่ยน กันได้
๓	นาย ค. (๑๒ ชม./๖ วัน)	นาย ค.	นาย ค.	นาย ค.	นาย ค.	นาย ค.	นาย ค.	นาย ค.	นาย ค.	นาย ค.	นาย ค.	นาย ค.	นาย ค.	นาย ค.	นาย ค.	

ตัวอย่างการจัดเจ้าหน้าที่รักษาความปลอดภัยปฏิบัติงานที่
ศาลยุติธรรม/หน่วยงานที่มีเจ้าหน้าที่รักษาความปลอดภัย ประเภท ๑๒ ชั่วโมง/๗ วัน จำนวน ๑ คน
และ เจ้าหน้าที่รักษาความปลอดภัย ประเภท ๑๒ ชั่วโมง/๖ วัน จำนวน ๓ คน

ที่	ชื่อ - สกุล	จันทร์		อังคาร		พุธ		พฤหัสบดี		ศุกร์		เสาร์		อาทิตย์		หมายเหตุ
		๐๗.๐๐-๑๙.๐๐	๑๙.๐๐-๐๗.๐๐	๐๗.๐๐-๑๙.๐๐	๑๙.๐๐-๐๗.๐๐	๐๗.๐๐-๑๙.๐๐	๑๙.๐๐-๐๗.๐๐	๐๗.๐๐-๑๙.๐๐	๑๙.๐๐-๐๗.๐๐	๐๗.๐๐-๑๙.๐๐	๑๙.๐๐-๐๗.๐๐	๐๗.๐๐-๑๙.๐๐	๑๙.๐๐-๐๗.๐๐	๐๗.๐๐-๑๙.๐๐	๑๙.๐๐-๐๗.๐๐	
๑	นาย ก. (๑๒ ชม./๗ วัน)		นาย ก.		นาย ก.		นาย ก.		นาย ก.		นาย ก.		นาย ก.		นาย ก.	หมายเหตุ
๒	นาย ข. (๑๒ ชม./๖ วัน)	นาย ข.		นาย ข.		นาย ข.		นาย ข.		นาย ข.		นาย ข.		หยุด		การจัดเวร
๓	นาย ค. (๑๒ ชม./๖ วัน)	นาย ค.		นาย ค.		นาย ค.		นาย ค.		นาย ค.		นาย ค.		หยุด		ปฏิบัติงานที่
๔	นาย ง. (๑๒ ชม./๖ วัน)	นาย ง.		นาย ง.		นาย ง.		นาย ง.		นาย ง.		นาย ง.		หยุด		อาจสับเปลี่ยน
														นาย ง.		กันได้

ตัวอย่างการจัดเจ้าหน้าที่รักษาความปลอดภัยปฏิบัติงานที่
ศาลยุติธรรม/หน่วยงานที่มีเจ้าหน้าที่รักษาความปลอดภัย ประเภท ๑๒ ชั่วโมง/๖ วัน จำนวน ๔ คน ขึ้นไป

ที่	ชื่อ - สกุล	จันทร์		อังคาร		พุธ		พฤหัสบดี		ศุกร์		เสาร์		อาทิตย์		หมายเหตุ
		๐๗.๐๐-๑๙.๐๐	๑๙.๐๐-๐๗.๐๐	๐๗.๐๐-๑๙.๐๐	๑๙.๐๐-๐๗.๐๐	๐๗.๐๐-๑๙.๐๐	๑๙.๐๐-๐๗.๐๐	๐๗.๐๐-๑๙.๐๐	๑๙.๐๐-๐๗.๐๐	๐๗.๐๐-๑๙.๐๐	๑๙.๐๐-๐๗.๐๐	๐๗.๐๐-๑๙.๐๐	๑๙.๐๐-๐๗.๐๐	๐๗.๐๐-๑๙.๐๐	๑๙.๐๐-๐๗.๐๐	
๑	นาย ก. (๑๒ ชม./๖ วัน)	นาย ก.		นาย ก.		นาย ก.		นาย ก.		นาย ก.		นาย ก.		หยุด		หมายเหตุ
๒	นาย ข. (๑๒ ชม./๖ วัน)	นาย ข.		นาย ข.		นาย ข.		นาย ข.		นาย ข.		นาย ข.		หยุด		การจัดเวร
๓	นาย ค. (๑๒ ชม./๖ วัน)	นาย ค.		นาย ค.		นาย ค.		นาย ค.		นาย ค.		นาย ค.		หยุด		ปฏิบัติงานที่
๔	นาย ง. (๑๒ ชม./๖ วัน)	นาย ง.		นาย ง.		นาย ง.		นาย ง.		นาย ง.		นาย ง.		หยุด		อาจสับเปลี่ยน
๕	นาย จ. (๑๒ ชม./๖ วัน)		นาย จ.		นาย จ.		นาย จ.		นาย จ.		นาย จ.		หยุด		นาย จ.	กันได้

ตัวอย่างการจัดเจ้าหน้าที่รักษาความปลอดภัยปฏิบัติหน้าที่
 ศาลยุติธรรม/หน่วยงานที่มีเจ้าหน้าที่รักษาความปลอดภัย ประเภท ๑๒ ชั่วโมง/๗ วัน จำนวน ๑ คน
 และเจ้าหน้าที่รักษาความปลอดภัย ประเภท ๑๒ ชั่วโมง/๖ วัน จำนวน ๑๐ คน ขึ้นไป

ที่	ชื่อ - สกุล	จันทร์		อังคาร		พุธ		พฤหัสบดี		ศุกร์		เสาร์		อาทิตย์		หมายเหตุ
		๐๗.๐๐-๑๓.๐๐	๑๓.๐๐-๑๙.๐๐	๐๗.๐๐-๑๓.๐๐	๑๓.๐๐-๑๙.๐๐	๐๗.๐๐-๑๓.๐๐	๑๓.๐๐-๑๙.๐๐	๐๗.๐๐-๑๓.๐๐	๑๓.๐๐-๑๙.๐๐	๐๗.๐๐-๑๓.๐๐	๑๓.๐๐-๑๙.๐๐	๐๗.๐๐-๑๓.๐๐	๑๓.๐๐-๑๙.๐๐	๐๗.๐๐-๑๓.๐๐	๑๓.๐๐-๑๙.๐๐	
๑	นาย ก. (๑๒ ชม./๗ วัน)	นาย ก.	นาย ก.	นาย ก.	นาย ก.	นาย ก.	นาย ก.	นาย ก.	นาย ก.	นาย ก.	นาย ก.	นาย ก.	นาย ก.	นาย ก.	นาย ก.	การตรวจ
๒	นาย ข. (๑๒ ชม./๖ วัน)	นาย ข.	นาย ข.	นาย ข.	นาย ข.	นาย ข.	นาย ข.	นาย ข.	นาย ข.	นาย ข.	นาย ข.	นาย ข.	นาย ข.	นาย ข.	นาย ข.	ปฏิบัติหน้าที่
๓	นาย ค. (๑๒ ชม./๖ วัน)	นาย ค.	นาย ค.	นาย ค.	นาย ค.	นาย ค.	นาย ค.	นาย ค.	นาย ค.	นาย ค.	นาย ค.	นาย ค.	นาย ค.	นาย ค.	นาย ค.	อาจเปลี่ยนแปลง
๔	นาย ง. (๑๒ ชม./๖ วัน)	นาย ง.	นาย ง.	นาย ง.	นาย ง.	นาย ง.	นาย ง.	นาย ง.	นาย ง.	นาย ง.	นาย ง.	นาย ง.	นาย ง.	นาย ง.	นาย ง.	กันได้
๕	นาย จ. (๑๒ ชม./๖ วัน)	นาย จ.	นาย จ.	นาย จ.	นาย จ.	นาย จ.	นาย จ.	นาย จ.	นาย จ.	นาย จ.	นาย จ.	นาย จ.	นาย จ.	นาย จ.	นาย จ.	
๖	นาย ฉ. (๑๒ ชม./๖ วัน)	นาย ฉ.	นาย ฉ.	นาย ฉ.	นาย ฉ.	นาย ฉ.	นาย ฉ.	นาย ฉ.	นาย ฉ.	นาย ฉ.	นาย ฉ.	นาย ฉ.	นาย ฉ.	นาย ฉ.	นาย ฉ.	
๗	นาย ช. (๑๒ ชม./๖ วัน)	นาย ช.	นาย ช.	นาย ช.	นาย ช.	นาย ช.	นาย ช.	นาย ช.	นาย ช.	นาย ช.	นาย ช.	นาย ช.	นาย ช.	นาย ช.	นาย ช.	
๘	นาย ซ. (๑๒ ชม./๖ วัน)	นาย ซ.	นาย ซ.	นาย ซ.	นาย ซ.	นาย ซ.	นาย ซ.	นาย ซ.	นาย ซ.	นาย ซ.	นาย ซ.	นาย ซ.	นาย ซ.	นาย ซ.	นาย ซ.	
๙	นาย ฌ. (๑๒ ชม./๖ วัน)	นาย ฌ.	นาย ฌ.	นาย ฌ.	นาย ฌ.	นาย ฌ.	นาย ฌ.	นาย ฌ.	นาย ฌ.	นาย ฌ.	นาย ฌ.	นาย ฌ.	นาย ฌ.	นาย ฌ.	นาย ฌ.	
๑๐	นาย ญ. (๑๒ ชม./๖ วัน)	นาย ญ.	นาย ญ.	นาย ญ.	นาย ญ.	นาย ญ.	นาย ญ.	นาย ญ.	นาย ญ.	นาย ญ.	นาย ญ.	นาย ญ.	นาย ญ.	นาย ญ.	นาย ญ.	
๑๑	นาย ฎ. (๑๒ ชม./๖ วัน)	นาย ฎ.	นาย ฎ.	นาย ฎ.	นาย ฎ.	นาย ฎ.	นาย ฎ.	นาย ฎ.	นาย ฎ.	นาย ฎ.	นาย ฎ.	นาย ฎ.	นาย ฎ.	นาย ฎ.	นาย ฎ.	
๑๒	นาย ฏ. (๑๒ ชม./๖ วัน)	นาย ฏ.	นาย ฏ.	นาย ฏ.	นาย ฏ.	นาย ฏ.	นาย ฏ.	นาย ฏ.	นาย ฏ.	นาย ฏ.	นาย ฏ.	นาย ฏ.	นาย ฏ.	นาย ฏ.	นาย ฏ.	

๕. ตัวอย่างเอกสารการตรวจรับพัสดุ
การจ้างเหมารักษาความปลอดภัยอาคารศาลและสถานที่

(ตัวอย่าง : หนังสือรายงานการตรวจรับพัสดุการจ้างเหมารักษาความปลอดภัยฯ)



ที่ ศย

.....
.....

วัน..... เดือน..... พ.ศ.

เรื่อง รายงานการตรวจรับพัสดุการจ้างเหมารักษาความปลอดภัยฯ ประจำปีงบประมาณ พ.ศ.
(ประจำปีเดือน.....)

เรียน ผู้อำนวยการสำนักรักษาความปลอดภัย

อ้างถึง ๑. สัญญาจ้างเหมาให้บริการรักษาความปลอดภัยฯ ประจำปีงบประมาณ พ.ศ.

๒. คำสั่งสำนักงานศาลยุติธรรม ที่...../..... ลงวันที่.....

๓. อื่น ๆ (ถ้ามี).....

สิ่งที่ส่งมาด้วย ๑. บันทึกคณะกรรมการตรวจรับพัสดุการจ้างเหมารักษาความปลอดภัยฯ
ประจำปีงบประมาณ พ.ศ. (ประจำปีเดือน.....)

๒. บัญชีวันทำงานของเจ้าหน้าที่รักษาความปลอดภัย (ประจำปีเดือน.....)

๓. อื่น ๆ (ถ้ามี).....

ตามที่อ้างถึง สำนักงานศาลยุติธรรมได้ทำสัญญาองค์การสงเคราะห์ทหารผ่านศึกใน
พระบรมราชูปถัมภ์ เพื่อจัดเจ้าหน้าที่รักษาความปลอดภัยมาปฏิบัติหน้าที่ดูแลรักษาความปลอดภัย และ
ได้มีคำสั่งแต่งตั้งคณะกรรมการตรวจรับพัสดุการจ้างเหมารักษาความปลอดภัยฯ โดยให้หน่วยงานดำเนินการ
ตรวจรับพัสดุการจ้างเหมารักษาความปลอดภัยฯ ให้เป็นไปตามสัญญา อย่างเคร่งครัดแล้วรายงานการตรวจ
รับพัสดุฯ ประจำปีเดือน มายังสำนักรักษาความปลอดภัยในวันที่ ๕ ของเดือนถัดไป ความละเอียดแจ้งแล้ว นั้น

บัดนี้ ศาล..... ได้ดำเนินการตรวจรับพัสดุการจ้างเหมารักษาความปลอดภัยฯ ประจำปี
เดือน..... เรียบร้อยแล้ว รายละเอียดปรากฏตามสิ่งที่ส่งมาด้วย

จึงเรียนมาเพื่อโปรดทราบและพิจารณาในส่วนที่เกี่ยวข้อง

ขอแสดงความนับถือ

(.....)

ผู้อำนวยการ.....

สำนักงาน(อำนาจการ)ประจำศาล.....

โทร.

โทรสาร.....



บันทึกข้อความ

ส่วนราชการ โทร. โทรสาร.....
ที่ ศย วันที่
เรื่อง การตรวจรับพัสดุการจ้างเหมารักษาความปลอดภัยฯ ประจำปีงบประมาณ พ.ศ.
(ประจำเดือน.....)

บันทึกคณะกรรมการตรวจรับพัสดุ

ตามที่สำนักงานศาลยุติธรรมได้ทำสัญญาจ้างเหมาองค์การสงเคราะห์ทหารผ่านศึก
ในพระบรมราชูปถัมภ์ เพื่อจัดเจ้าหน้าที่รักษาความปลอดภัยมาปฏิบัติหน้าที่ดูแลรักษาความปลอดภัย
อาคารศาล สถานที่ และทรัพย์สิน ตามสัญญาจ้างเหมารักษาความปลอดภัยอาคารศาลและสถานที่
ประจำปีงบประมาณ พ.ศ. เลขที่...../..... ลงวันที่..... และตามคำสั่งสำนักงานศาลยุติธรรม
ที่...../..... ลงวันที่..... เลขธิการสำนักงานศาลยุติธรรมได้โปรดแต่งตั้งข้าพเจ้าให้เป็นประธาน
กรรมการตรวจรับพัสดุการจ้างเหมารักษาความปลอดภัยอาคารศาลและสถานที่ กับให้ข้าพเจ้าแต่งตั้ง
ข้าราชการศาลยุติธรรมเป็นกรรมการตามความเห็นควรมอบหมายอีกจำนวนไม่น้อยกว่า ๒ คน ประกอบ
คำสั่งศาล..... ที่...../..... ลงวันที่..... เรื่อง แต่งตั้งข้าราชการศาลยุติธรรม
เป็นคณะกรรมการตรวจรับพัสดุการจ้างเหมารักษาความปลอดภัยฯ ประจำปีงบประมาณ พ.ศ.
ซึ่งหัวหน้าส่วนราชการได้โปรดเห็นชอบในการแต่งตั้งข้าราชการศาลยุติธรรมผู้มีรายนามข้างท้ายนี้
เรียบร้อยแล้ว นั้น

บัดนี้ คณะกรรมการตรวจรับพัสดุการจ้างเหมารักษาความปลอดภัยฯ ได้ควบคุมและ
ตรวจสอบการปฏิบัติหน้าที่ของเจ้าหน้าที่รักษาความปลอดภัยในสังกัดสำนัก..... ประจำปี
งบประมาณ พ.ศ. ประจำเดือน.....เรียบร้อยแล้ว ปรากฏว่ามีจำนวนเจ้าหน้าที่รักษา
ความปลอดภัยตามที่ได้รับจัดสรรทั้งสิ้น.....อัตรา โดยแบ่งเป็นเจ้าหน้าที่รักษาความปลอดภัย ๒ ประเภท
ได้แก่ ประเภทปฏิบัติงาน จำนวน ๑๒ ชั่วโมง/วัน/ผลัด มีจำนวน ๗ วัน/สัปดาห์ และไม่มีวันหยุด/สัปดาห์
(ประเภท ๑๒ ชั่วโมง/๗ วัน) จำนวน.....อัตรา ส่วนประเภทปฏิบัติงาน จำนวน ๑๒ ชั่วโมง/วัน/ผลัด
มีจำนวน ๖ วัน/สัปดาห์ และมีวันหยุด ๑ วัน/สัปดาห์ (ประเภท ๑๒ ชั่วโมง/๖ วัน) จำนวน
อัตรา โดยสรุปผลการปฏิบัติงาน ดังนี้

๑. เจ้าหน้าที่...

บันทึกข้อความ (ต่อ)

หน้า ๒

เรื่อง การตรวจรับพัสดุการจ้างเหมารักษาความปลอดภัยฯ ประจำปีงบประมาณ พ.ศ.
(ประจำเดือน.....)

๑. เจ้าหน้าที่รักษาความปลอดภัยมาปฏิบัติงานครบถ้วนตามสัญญาฯ

๒. เจ้าหน้าที่รักษาความปลอดภัยมาปฏิบัติงานครบไม่ถ้วนตามสัญญาฯ ข้อ ๒
จำนวน.....กรณี ได้แก่

๒.๑ กรณีเจ้าหน้าที่รักษาความปลอดภัยไม่มาปฏิบัติงาน และผู้รับจ้าง
ไม่จัดหาเจ้าหน้าที่รักษาความปลอดภัยมาปฏิบัติหน้าที่แทน จึงเห็นควรปรับผู้รับจ้างในอัตราผลัดละ
สองเท่าของอัตราค่าจ้างขั้นต่ำตามกฎหมายของพื้นที่นั้นต่อผลัด จำนวน.....บาท/ผลัด คิดเป็น
จำนวน.....ผลัด

๒.๒ กรณีเจ้าหน้าที่รักษาความปลอดภัยมาปฏิบัติงานแทน เป็นเจ้าหน้าที่
รักษาความปลอดภัยที่ปฏิบัติมาแล้วในผลัดก่อน จึงเห็นควรปรับผู้รับจ้างในอัตราผลัดสองเท่าของอัตรา
ค่าจ้างขั้นต่ำตามกฎหมายของพื้นที่นั้นต่อผลัด จำนวน.....บาท/ผลัด คิดเป็นจำนวน.....ผลัด

๒.๓ กรณีเจ้าหน้าที่รักษาความปลอดภัยมาปฏิบัติงานในแต่ผลัดไม่ครบ
๑๒ ชั่วโมง/ผลัด จึงเห็นควรปรับผู้รับจ้างในอัตราผลัดละ ๑๐๐ บาท (หนึ่งร้อยบาทถ้วน) จำนวน
.....ชั่วโมง

๓. เจ้าหน้าที่รักษาความปลอดภัยปฏิบัติหน้าที่บกพร่องไม่เป็นไปตามระเบียบ
ข้อบังคับ หรือคำสั่งโดยชอบของผู้ว่าจ้างหรือผู้แทนของผู้ว่าจ้าง ผู้ว่าจ้างมีสิทธิปรับผู้รับจ้างเป็นจำนวน
สองเท่าของอัตราค่าจ้างขั้นต่ำตามกฎหมายของพื้นที่นั้นต่อหนึ่งเหตุการณ์ จึงเห็นควรปรับผู้รับจ้างใน
จำนวน.....บาท ตามสัญญาฯ ข้อ ๖.๕ จำนวน.....ครั้ง

ทั้งนี้ ผู้ว่าจ้างได้แจ้งความบกพร่องครั้งนี้เป็นหนังสือให้ผู้รับจ้างหรือผู้แทนของผู้รับจ้าง
ทราบภายใน ๓๐ วันทำการ นับแต่วันทราบเหตุ เรียบร้อยแล้ว (เอกสารแนบ)

๔. กรณีอื่น ๆ (ถ้ามี).....

คณะกรรมการ...

บันทึกข้อความ (ต่อ)

หน้า ๓

เรื่อง การตรวจรับพัสดุการจ้างเหมารักษาความปลอดภัยฯ ประจำปีงบประมาณ พ.ศ.
(ประจำเดือน.....)

คณะกรรมการฯ พิจารณาแล้ว เห็นว่าผู้รับจ้างได้ปฏิบัติงานตามข้อตกลงในสัญญาจ้างเหมารักษาความปลอดภัยฯ ประจำปีงบประมาณ พ.ศ. โดยครบถ้วน/ไม่ครบถ้วน รายละเอียดปรากฏดังเอกสารแนบ คณะกรรมการฯ จึงมีมติเอกฉันท์ตรวจรับการส่งมอบงานจ้างเหมารักษาความปลอดภัยฯ ประจำปีงบประมาณ พ.ศ. ประจำเดือน..... ณ..... ที่ผู้รับจ้างได้ส่งมอบงานดังกล่าว

จึงพร้อมกันลงลายมือชื่อไว้เป็นหลักฐาน

ลงชื่อ.....ประธานกรรมการ
(.....)
ตำแหน่ง.....

ลงชื่อ.....กรรมการ
(.....)
ตำแหน่ง.....

ลงชื่อ.....กรรมการ
(.....)
ตำแหน่ง.....

ลงชื่อ.....กรรมการและเลขานุการ (ถ้ามี)
(.....)
ตำแหน่ง.....



บันทึกข้อความ

ส่วนราชการสำนักอำนวยการประจำศาลอุทธรณ์ภาค ๑..... โทร. ๐๑๒๓๔ โทรสาร ๕๖๗๘๙
ที่ ศย วันที่๓ กันยายน ๒๕๕๘.....
เรื่อง การตรวจรับพัสดุการจ้างเหมารักษาความปลอดภัยฯ ประจำปีงบประมาณ พ.ศ. ๒๕๕๘
(ประจำเดือนสิงหาคม พ.ศ. ๒๕๕๘)

บันทึกคณะกรรมการตรวจรับพัสดุ

ตามที่สำนักงานศาลยุติธรรมได้ทำสัญญาจ้างเหมาองค์การสงเคราะห์ทหารผ่านศึก ในพระบรมราชูปถัมภ์ เพื่อจัดเจ้าหน้าที่รักษาความปลอดภัยมาปฏิบัติหน้าที่ดูแลรักษาความปลอดภัย อาคารศาล สถานที่ และทรัพย์สิน รวมไปถึงบ้านพักและอาคารชุดพักอาศัยของผู้ว่าจ้าง ตามสัญญา จ้างเหมารักษาความปลอดภัยอาคารศาลและสถานที่ ประจำปีงบประมาณ พ.ศ. ๒๕๕๘ เลขที่ ๖/๒๕๕๘ ลงวันที่ ๒๑ พฤศจิกายน ๒๕๕๗ และตามคำสั่งสำนักงานศาลยุติธรรมที่ ๙๑๑/๒๕๕๗ ลงวันที่ ๒ กันยายน ๒๕๕๗ เลขาธิการสำนักงานศาลยุติธรรมได้โปรดแต่งตั้งข้าพเจ้าให้เป็นประธาน กรรมการตรวจรับพัสดุการจ้างเหมารักษาความปลอดภัยอาคารศาลและสถานที่ กับให้ข้าพเจ้าแต่งตั้ง ข้าราชการศาลยุติธรรมเป็นกรรมการตามความเห็นควรมอบหมายอีกจำนวนไม่น้อยกว่า ๒ คน ประกอบ คำสั่งศาลอุทธรณ์ภาค ๑ ที่ ๙/๒๕๕๗ ลงวันที่ ๑๙ กันยายน ๒๕๕๗ เรื่อง แต่งตั้งข้าราชการ ศาลยุติธรรมเป็นคณะกรรมการตรวจรับพัสดุการจ้างเหมารักษาความปลอดภัยฯ ประจำปีงบประมาณ พ.ศ. ๒๕๕๘ ซึ่งหัวหน้าส่วนราชการได้โปรดเห็นชอบในการแต่งตั้งข้าราชการศาลยุติธรรม ผู้มีรายนามข้างท้ายนี้ เรียบร้อยแล้ว นั้น

บัดนี้ คณะกรรมการตรวจรับพัสดุการจ้างเหมารักษาความปลอดภัยฯ ได้ควบคุมและ ตรวจสอบการปฏิบัติหน้าที่ของเจ้าหน้าที่รักษาความปลอดภัยในสังกัดสำนักอำนวยการประจำศาล อุทธรณ์ภาค ๑ ประจำปีงบประมาณ พ.ศ. ๒๕๕๘ ประจำเดือนสิงหาคม พ.ศ. ๒๕๕๘ เรียบร้อยแล้ว ปรากฏว่ามีจำนวนเจ้าหน้าที่รักษาความปลอดภัยตามที่ได้รับจัดสรรทั้งสิ้น ๖ อัตรา โดยแบ่งเป็นเจ้าหน้าที่ รักษาความปลอดภัย ๒ ประเภท ได้แก่ ประเภทปฏิบัติงาน จำนวน ๑๒ ชั่วโมง/วัน/ผลัด มีจำนวน ๗ วัน/สัปดาห์ และไม่มีวันหยุด/สัปดาห์ (ประเภท ๑๒ ชั่วโมง/๗ วัน) จำนวน ๓ อัตรา ส่วนประเภท ปฏิบัติงาน จำนวน ๑๒ ชั่วโมง/วัน/ผลัด มีจำนวน ๖ วัน/สัปดาห์ และมีวันหยุด ๑ วัน/สัปดาห์ (ประเภท ๑๒ ชั่วโมง/๖ วัน) จำนวน ๓ อัตรา โดยสรุปผลการปฏิบัติงาน ดังนี้

๑. เจ้าหน้าที่...

บันทึกข้อความ (ต่อ)

หน้า ๒

เรื่อง การตรวจรับพัสดุการจ้างเหมารักษาความปลอดภัยฯ ประจำปีงบประมาณ พ.ศ. ๒๕๕๘
(ประจำเดือนสิงหาคม พ.ศ. ๒๕๕๘)

๑. เจ้าหน้าที่รักษาความปลอดภัยมาปฏิบัติงานครบถ้วนตามสัญญาฯ

๒. เจ้าหน้าที่รักษาความปลอดภัยมาปฏิบัติงานครบไม่ถ้วนตามสัญญาฯ ข้อ ๒
จำนวน.....กรณี ได้แก่

๒.๑ กรณีเจ้าหน้าที่รักษาความปลอดภัยไม่มาปฏิบัติงาน และผู้รับจ้าง
ไม่จัดหาเจ้าหน้าที่รักษาความปลอดภัยมาปฏิบัติหน้าที่แทน จึงเห็นควรปรับผู้รับจ้างในอัตราผลัดละ
สองเท่าของอัตราค่าจ้างขั้นต่ำตามกฎหมายของพื้นที่นั้นต่อผลัด จำนวน...๖๕๐...บาท/ผลัด คิดเป็น
จำนวน...๓...ผลัด

๒.๒ กรณีเจ้าหน้าที่รักษาความปลอดภัยมาปฏิบัติงานแทน เป็นเจ้าหน้าที่
รักษาความปลอดภัยที่ปฏิบัติมาแล้วในผลัดก่อน จึงเห็นควรปรับผู้รับจ้างในอัตราผลัดละสองเท่าของ
อัตราค่าจ้างขั้นต่ำตามกฎหมายของพื้นที่นั้นต่อผลัด จำนวน...๖๕๐...บาท/ผลัด คิดเป็นจำนวน...๓...ผลัด

๒.๓ กรณีเจ้าหน้าที่รักษาความปลอดภัยมาปฏิบัติงานในแต่ละผลัดไม่ครบ
๑๒ ชั่วโมง/ผลัด จึงเห็นควรปรับผู้รับจ้างในอัตราผลัดละ ๑๐๐ บาท (หนึ่งร้อยบาทถ้วน)
จำนวน...๓...ชั่วโมง

๓. เจ้าหน้าที่รักษาความปลอดภัยปฏิบัติหน้าที่บกพร่องไม่เป็นไปตามระเบียบ
ข้อบังคับ หรือคำสั่งโดยชอบของผู้ว่าจ้างหรือผู้แทนของผู้ว่าจ้าง ผู้ว่าจ้างมีสิทธิปรับผู้รับจ้างเป็นจำนวน
สองเท่าของอัตราค่าจ้างขั้นต่ำตามกฎหมายของพื้นที่นั้นต่อหนึ่งเหตุการณ์ จึงเห็นควรปรับผู้รับจ้างใน
จำนวน.....บาท ตามสัญญาฯ ข้อ ๖.๕ จำนวน.....ครั้ง

ทั้งนี้ ผู้ว่าจ้างได้แจ้งความบกพร่องครั้งนี้เป็นหนังสือให้ผู้รับจ้างหรือผู้แทนของผู้รับจ้าง
ทราบภายใน ๓๐ วันทำการ นับแต่วันทราบเหตุ เรียบร้อยแล้ว (เอกสารแนบ)

คณะกรรมการ...

บันทึกข้อความ (ต่อ)

หน้า ๓

เรื่อง การตรวจรับพัสดุการจ้างเหมารักษาความปลอดภัยฯ ประจำปีงบประมาณ พ.ศ. ๒๕๕๘
(ประจำเดือนสิงหาคม พ.ศ. ๒๕๕๘)

คณะกรรมการฯ พิจารณาแล้ว เห็นว่าผู้รับจ้างได้ปฏิบัติงานตามข้อตกลงในสัญญาจ้างเหมารักษาความปลอดภัยฯ ประจำปีงบประมาณ พ.ศ. ๒๕๕๘ โดยไม่ครบถ้วน รายละเอียดปรากฏดังเอกสารแนบ คณะกรรมการฯ จึงมีมติเอกฉันท์ตรวจรับการส่งมอบงานจ้างเหมารักษาความปลอดภัยฯ ประจำปีงบประมาณ พ.ศ. ๒๕๕๘ ประจำเดือนสิงหาคม พ.ศ. ๒๕๕๘ ณ สำนักอำนวยการประจำศาลอุทธรณ์ภาค ๑ ที่ผู้รับจ้างได้ส่งมอบงานดังกล่าว

จึงพร้อมกันลงลายมือชื่อไว้เป็นหลักฐาน

ลงชื่อ.....หนึ่ง.....ประธานกรรมการ
(นายหนึ่ง หนึ่งหนึ่งหนึ่ง)

ผู้อำนวยการสำนักอำนวยการประจำศาลอุทธรณ์ภาค ๑

ลงชื่อ.....สอง.....กรรมการ
(นายสอง สองสองสอง)
นิติกรชำนาญการ

ลงชื่อ.....สาม.....กรรมการ
(นายสาม สามสามสาม)
เจ้าพนักงานศาลยุติธรรมปฏิบัติการ

ลงชื่อ.....ดาว.....กรรมการและเลขานุการ (ถ้ามี)
(นางสาวดาว ดาวดาวดาว)
เจ้าพนักงานการเงินและบัญชีปฏิบัติงาน

(ตัวอย่าง : บัญชีทำงานของเจ้าของเจ้าหน้าที่รักษาความปลอดภัย หน้า๑)

บัญชีทำงานของเจ้าหน้าที่รักษาความปลอดภัย

ชื่อส่วนราชการ.....(๑)..... จังหวัด..... ประจำเดือน.....(๒)..... พ.ศ.(๓).....

๑. เจ้าหน้าที่รักษาความปลอดภัย ปฏิบัติหน้าที่ ๑๒ ชั่วโมง/วัน/ผลัด มีจำนวน ๗ วัน/สัปดาห์ และไม่มีวันหยุด/สัปดาห์ (ประเภท ๑๒ ชั่วโมง/๗ วัน) จำนวน.....(๔).....อัตรา

๒. เจ้าหน้าที่รักษาความปลอดภัย ปฏิบัติหน้าที่ ๑๒ ชั่วโมง/วัน/ผลัด มีจำนวน ๖ วัน/สัปดาห์ และมีวันหยุด ๑ วัน/สัปดาห์ (ประเภท ๑๒ ชั่วโมง/๖ วัน) จำนวน.....(๕).....อัตรา

ลำดับ (๖)	ชื่อ-สกุล (๗)	รายละเอียดการทำงานในรอบเดือน									
		จำนวนวัน ทำงาน ในรอบเดือน (๘)	จำนวนวัน ที่มาทำงาน (๙)	จำนวนผลัด ที่มีผู้มา ทำงานแทน (๑๐)	ว/ด/ป ที่มีผู้มา ทำงานแทน (ชื่อ-สกุล) (๑๑)	จำนวนผลัด ที่ขาดทำงาน (๑๒)	ว/ด/ป ที่ ขาดทำงาน (๑๓)	จำนวนชั่วโมง ที่มาจากไม่ครบ ๑๒ ชม./ผลัด (๑๔)	ว/ด/ป ที่มาทำงาน ไม่ครบ ๑๒ ชม./ผลัด (จำนวน ชม.) (๑๕)	หมายเหตุ (๑๖)	
		ประเภท ๑๒ ชั่วโมง/๗ วัน									
		ประเภท ๑๒ ชั่วโมง/๖ วัน									

(ตัวอย่าง : บัญชีทำงานของเจ้าหน้าที่รักษาความปลอดภัย หน้า ๑)

- ๒ -

สรุปวันทำงานในรอบเดือน (๑๗) :

- (๑) จำนวนวันทำงาน วัน (ประเภท ๑๒ ชั่วโมง/๗ วัน)
- (๒) จำนวนวันทำงาน วัน (ประเภท ๑๒ ชั่วโมง/๖ วัน)
- (๓) จำนวนผลัดที่มีผู้มาทำงาน ผลัด (เป็นกรณีดวงเวร ผลัด)
- (๔) จำนวนผลัดที่ขาดทำงาน ผลัด (ไม่รวมวันที่มีผู้มาทำงาน)
- (๕) จำนวนชั่วโมงที่ทำงานไม่ครบ ๑๒ ชั่วโมง ชั่วโมง

ลงชื่อ.....(๑๘).....ผู้รายงาน
(.....)
ตำแหน่ง.....
วันที่.....

ลงชื่อ.....(๑๙).....ผู้ตรวจสอบ
(.....)
ตำแหน่ง.....
วันที่.....

(ตัวอย่าง : บัญชีทำงานของเจ้าหน้าที่รักษาความปลอดภัย หน้า ๒)

บัญชีทำงานของเจ้าหน้าที่รักษาความปลอดภัย

ชื่อส่วนราชการ.....ศาลอุทธรณ์ภาค ๑..... จังหวัด..... กรุงเทพมหานคร..... กรุงเทพมหานคร..... พ.ศ.๒๕๕๘.....

๑. เจ้าหน้าที่รักษาความปลอดภัย ปฏิบัติหน้าที่ ๑๒ ชั่วโมง/วัน/ผลัด มีจำนวน ๗ วัน/สัปดาห์ และไม่มีวันหยุด/สัปดาห์ (ประเภท ๑๒ ชั่วโมง/๗ วัน) จำนวน.....๓.....อัตรา

๒. เจ้าหน้าที่รักษาความปลอดภัย ปฏิบัติหน้าที่ ๑๒ ชั่วโมง/วัน/ผลัด มีจำนวน ๖ วัน/สัปดาห์ และมีวันหยุด ๑ วัน/สัปดาห์ (ประเภท ๑๒ ชั่วโมง/๖ วัน) จำนวน.....๓.....อัตรา

ลำดับ (๖)	ชื่อ-สกุล (๗)	รายละเอียดการทำงานในรอบเดือน										หมายเหตุ (๑๖)
		จำนวนวัน ทำงาน ในรอบเดือน (๘)	จำนวนวัน ที่ทำงาน (๙)	จำนวนผลัด ที่มีผู้มา ทำงานแทน (๑๐)	ว/ด/ป ที่มีผู้มา ทำงานแทน (ชื่อ-สกุล) (๑๑)	จำนวนผลัด ที่ขาดทำงาน (๑๒)	ว/ด/ป ที่ ขาดทำงาน (๑๓)	จำนวนชั่วโมง ที่ทำงานไม่ครบ ๑๒ ชม./ผลัด (๑๔)	ว/ด/ป ที่มาทำงาน ไม่ครบ ๑๒ ชม./ผลัด (จำนวน ชม.) (๑๕)			
		ประเภท ๑๒ ชั่วโมง/๗ วัน										
๑	นาย กอ กอ	๓๑	๓๑	-	-	-	-	-	-	-	-	ครบ ๑๒
๒	นาย ขอ ขอ	๓๑	๓๐	๑	๒๐ (นายเอ เอ)	-	-	๒	๗ (๑ ชม.)	๗	๒๕ (๑ ชม.)	มาสาย วันที่ ๗, ๒๕
๓	นาย คอ คอ	๓๑	๒๘	๒	๑๑ (นายเอ เอ) ๑๒ (นาย กอ กอ)	๑	๑๐	-	-	-	-	
		ประเภท ๑๒ ชั่วโมง/๖ วัน										
๑	นายหนึ่ง หนึ่งหนึ่ง	๒๖	๒๖	-	-	-	-	๑	๑๐ (๑ ชม.)	๑๐	๑๐ (๑ ชม.)	หยุดวันอาทิตย์ / มาสาย วันที่ ๑๐
๒	นายสอง สองสอง	๒๖	๒๕	-	-	๑	๙	-	-	-	-	หยุดวันอาทิตย์ / มาสาย วันที่ ๒
๓	นายสาม สามสาม	๒๖	๒๔	๑	๒ (นายสอง)	๑	๒๒	-	-	-	-	หยุดวันเสาร์

(ตัวอย่าง : บัญชีทำงานของเจ้าหน้าที่รักษาความปลอดภัย หน้า ๒)

- ๒ -

สรุปวันทำงานในรอบเดือน :

- (๑) จำนวนวันทำงาน๓๑..... วัน (ประเภท ๑๒ ชั่วโมง/๗ วัน)
- (๒) จำนวนวันทำงาน๒๖..... วัน (ประเภท ๑๒ ชั่วโมง/๖ วัน)
- (๓) จำนวนผลัดที่มีผู้มาทำงานแทน๔..... ผลัด (เป็นกรณีควงเวร๒..... ผลัด)
- (๔) จำนวนผลัดที่ขาดทำงาน๓..... ผลัด (ไม่รวมวันที่มีผู้มาทำงาน)
- (๕) จำนวนชั่วโมงที่งานไม่ครบ ๑๒ ชั่วโมง๓..... ชั่วโมง

ลงชื่อ.....ดาว.....ผู้รายงาน
(นางสาวดาว ดาวดาวดาว)
เจ้าพนักงานการเงินและบัญชีปฏิบัติงาน
วันที่.....๒ กันยายน ๒๕๕๘.....

ลงชื่อ.....ฉลาด.....ผู้ตรวจสอบ
(นางฉลาด ฉลาดฉลาดฉลาด)
เจ้าพนักงานการเงินและบัญชีชำนาญงาน
วันที่.....๓ กันยายน ๒๕๕๘.....

คำอธิบาย

วิธีลงรายการบัญชีวันทำงานของเจ้าหน้าที่รักษาความปลอดภัย

- | | | |
|---|---------|---|
| (๑) “ส่วนราชการ” | หมายถึง | ให้แสดงชื่อส่วนราชการที่เป็นหน่วยงานที่มีหน้าที่ดูแล ตรวจสอบ และควบคุมตามสัญญาฯ เช่น สำนักรักษาความปลอดภัย ศาลอุทธรณ์ ศาลฎีกา เป็นต้น |
| (๒) “จังหวัด” | หมายถึง | กรณีส่วนราชการตั้งอยู่ในภูมิภาคให้แสดงชื่อจังหวัดที่ส่วนราชการนั้นมีที่ตั้งอยู่ เช่น กรุงเทพมหานคร เชียงใหม่ เป็นต้น |
| (๓) “ประจำเดือน..... พ.ศ.” | หมายถึง | ให้แสดงว่าบัญชีทำงานที่จัดทำขึ้นประจำเดือนใด และ พ.ศ. ไດ เช่น ประจำเดือนกุมภาพันธ์ พ.ศ. ๒๕๖๑ |
| (๔) “เจ้าหน้าที่รักษาความปลอดภัย ปฏิบัติหน้าที่ ๑๒ ชั่วโมง/วัน/ผลัด มีจำนวน ๗ วัน/สัปดาห์ และไม่มีวันหยุด/สัปดาห์ (ประเภท ๑๒ ชั่วโมง/๗ วัน จำนวน.....อัตรา” | หมายถึง | ให้ระบุจำนวนเจ้าหน้าที่รักษาความปลอดภัย ประเภท ๑๒ ชั่วโมง/๗ วัน ตามที่ได้รับจัดสรร (ภาคผนวกท้ายสัญญา) |
| (๕) “เจ้าหน้าที่รักษาความปลอดภัย ปฏิบัติหน้าที่ ๑๒ ชั่วโมง/วัน/ผลัด มีจำนวน ๖ วัน/สัปดาห์ และไม่มีวันหยุด/สัปดาห์ (ประเภท ๑๒ ชั่วโมง/๖ วัน จำนวน.....อัตรา” | หมายถึง | ให้ระบุจำนวนเจ้าหน้าที่รักษาความปลอดภัย ประเภท ๑๒ ชั่วโมง/๖ วัน ตามที่ได้รับจัดสรร (ภาคผนวกท้ายสัญญา) |
| (๖) “ลำดับ” | หมายถึง | ให้แสดงลำดับที่ของเจ้าหน้าที่รักษาความปลอดภัยที่ปฏิบัติงานในหน่วยงานนั้น ตามที่ได้รับจัดสรร (ภาคผนวกท้ายสัญญา) |

(๗) “ชื่อ – สกุล”	หมายถึง ให้แสดงชื่อและนามสกุลของเจ้าหน้าที่รักษาความปลอดภัยที่ปฏิบัติงานในหน่วยงาน ตามสัญญา รวมถึงกรณีองค์การสงเคราะห์ทหารผ่านศึกฯ ส่งเจ้าหน้าที่รักษาความปลอดภัยมาทดแทนเจ้าหน้าที่รักษาความปลอดภัยเดิมในเดือนนั้น ๆ ด้วย
(๘) “จำนวนวันทำงานในรอบเดือน”	หมายถึง ให้แสดงจำนวนวันทำงานในรอบเดือนของเจ้าหน้าที่รักษาความปลอดภัยผู้มาปฏิบัติงาน ดังนี้ - ประเภท ๑๒ ชั่วโมง/๗ วัน <u>ให้นับวันทำงานตามปีปฏิทินของเดือนนั้นๆ ทุกวัน</u> - ประเภท ๑๒ ชั่วโมง/๖ วัน <u>ให้นับวันทำงานตามปีปฏิทินของเดือนนั้นๆ โดยหักวันหยุดประจำสัปดาห์ (วันเสาร์หรือวันอาทิตย์) ทั้งนี้วันทำงานแต่ละคนอาจไม่เท่ากัน เนื่องจากวันหยุดของแต่ละคนอาจไม่ตรงกัน เช่น บางคนหยุดวันเสาร์ บางคนหยุดในวันอาทิตย์ เป็นต้น</u>
(๙) “จำนวนวันที่มาทำงาน”	หมายถึง จำนวนวันที่เจ้าหน้าที่รักษาความปลอดภัยมาปฏิบัติงานจริงด้วยตนเองในแต่ละเดือน
(๑๐) “จำนวนผลัดที่มีผู้มาทำงานแทน”	หมายถึง จำนวนวันที่เจ้าหน้าที่รักษาความปลอดภัยไม่มาปฏิบัติงานจริงในเดือนนั้น แต่มีผู้อื่นมาปฏิบัติงานแทน ทั้งนี้ ผู้มาปฏิบัติงานแทนจะต้องไม่ใช่ผู้ที่ปฏิบัติงานมาแล้วในผลัดประจำหน่วยงานเดียวกัน ตามสัญญาฯ ข้อ ๒
(๑๑) “วัน/เดือนปีที่มีผู้มาทำงานแทน (ชื่อ-สกุล)”	หมายถึง ให้ระบุวันเดือนปีของทุกวัน ที่เจ้าหน้าที่รักษาความปลอดภัยมาปฏิบัติงานแทน ตาม (๑๐) พร้อมระบุชื่อและนามสกุลของผู้ที่มาปฏิบัติงานแทนในแต่ละวันในวงเล็บด้วย เพื่อให้สามารถตรวจสอบการปฏิบัติงานควบคู่กันได้ ซึ่งมีการหักค่าปรับตามสัญญาฯ

(๑๒) “จำนวนผลัดที่ขาดทำงาน”	หมายถึง	จำนวนผลัด/วันที่ไม่มีเจ้าหน้าที่รักษาความปลอดภัยมาปฏิบัติงานในเดือนนั้น ไม่ว่าจะด้วยเหตุใดก็ตาม
(๑๓) “วัน/เดือน/ปี ที่ขาดทำงาน”	หมายถึง	ให้ระบุวันเดือนปีของทุกวัน ที่เจ้าหน้าที่รักษาความปลอดภัย ไม่มาปฏิบัติงานตาม (๑๒)
(๑๔) “จำนวนชั่วโมงที่มาทำงานไม่ครบ ๑๒ ชั่วโมง/ผลัด”	หมายถึง	จำนวนชั่วโมงที่เจ้าหน้าที่รักษาความปลอดภัยมาปฏิบัติงานในผลัดนั้น ไม่ครบ ๑๒ ชั่วโมง ทั้งนี้ ตั้งแต่ ๑ วินาทีเป็นต้นไป ให้ถือเป็น ๑ ชั่วโมง เช่นที่ วันที่ ๒ ชม. ๔ ชม. เป็นต้น
(๑๕) “วัน/เดือน/ปี ที่มาทำงานไม่ครบ ๑๒ ชั่วโมง/ผลัด (จำนวน ชม.)”	หมายถึง	ให้ระบุวันเดือนปีของทุกวัน ที่เจ้าหน้าที่รักษาความปลอดภัย ไม่มาปฏิบัติงานให้ครบ ๑๒ ชั่วโมง ตาม (๑๔) พร้อมระบุจำนวนชั่วโมงของแต่ละวันในวงเล็บด้วย เช่น วันที่ ๑ (๒ ชม.) วันที่ ๒ (๑ ชม.) เป็นต้น
(๑๖) “หมายเหตุ”	หมายถึง	<p>ให้บันทึกรายการที่จำเป็น เช่น</p> <ul style="list-style-type: none"> - ระบุวันหยุดของ รพภ.ประเภท ๑๒ ชั่วโมง/๖ วัน เช่น วันเสาร์ หรือ วันอาทิตย์ หรือ วันเสาร์ ที่... และ วันอาทิตย์ ที่... เป็นต้น - ระบุวันที่ควงเวรของ รพภ.แต่ละคน เช่น นาย ก ควงเวรวันที่ ๑ (ผลัดกลางคืน) เป็นต้น - ระบุรายละเอียดอื่น ๆ ตามความจำเป็น และเหมาะสม แล้วแต่กรณี

- (๑๗) “สรุปรวันทำงาน
ในรอบเดือน” หมายถึง ให้สรุปรวันทำงานในรอบเดือน ดังนี้
 (๑) ระบุจำนวนวันที่ต้องมาทำงานในรอบเดือน
 ที่ทำงาน (ประเภท ๑๒ ชม./๗ วัน)
 (๒) ระบุจำนวนวันที่ต้องมาทำงานในรอบเดือน
 ที่ทำงาน (ประเภท ๑๒ ชม./๖ วัน)
 (๓) ระบุจำนวนผลัดที่มีผู้มาทำงานแทนในรอบ
 เดือน และระบุจำนวนผลัดที่ควมเวรด้วย
 (๔) ระบุจำนวนผลัดที่ขาดทำงานในรอบเดือน
 โดยไม่รวมวันที่มีผู้อื่นมาทำงานแทน
 (๕) ระบุจำนวนชั่วโมงที่ไม่มาทำงานในรอบเดือน
- (๑๘) “ลงชื่อ.....ผู้รายงาน” หมายถึง ให้ข้าราชการ หรือเจ้าหน้าที่ หรือผู้ที่ได้รับ
 มอบหมาย ให้มีหน้าที่ดูแล ควบคุม และ
 ตรวจสอบการปฏิบัติงานของเจ้าหน้าที่รักษาความ
 ปลอดภัยเป็นผู้ลงลายมือชื่อ
- (๑๙) “ลงชื่อ.....ผู้ตรวจสอบ” หมายถึง ให้ผู้อำนวยการ หรือผู้รักษาราชการแทนหรือ
 ผู้ปฏิบัติราชการแทน หรือผู้ที่ได้รับมอบหมาย
 ให้มีหน้าที่ตรวจสอบการรายงานเป็น
 ผู้ลงลายมือชื่อ